



# System-Kaltkanaldüse Typ 3NMW

Kaltkanaldüse für Nadelverschluss-Anwendungen

## TECHNISCHE DATEN

### 3NMW

Schmelzekanal-Ød 2,8 mm

Angusspunkt-Ød 0,4 / 0,6 / 0,8 mm

Nennlänge der Düse (L) in mm

50	80
<input type="checkbox"/>	<input type="checkbox"/>

Für weitere Düsenlängen kontaktieren Sie uns!

auf Anfrage

## HINWEISE

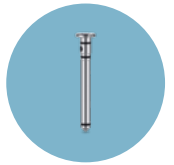
Ein Kühlkreislauf kann bis zu 4 Düsen, in Reihe geschaltet, mit Kühlmedium versorgen.

Folgende Teile sind im Lieferumfang enthalten:

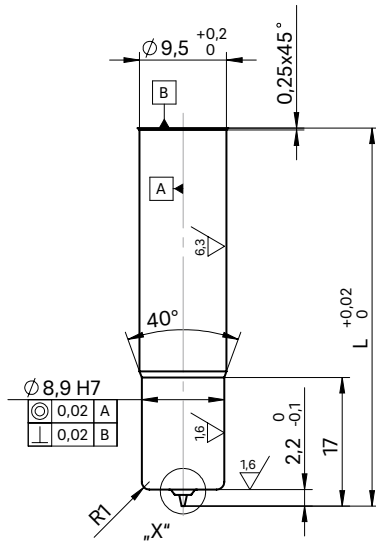
- Steckbare Kühlanschlüsse
- 2 PTFE-Anschlusschläuche (1 m) flexibel  
Innen-Ø 6 mm  
Außen-Ø 8 mm  
mind. Biegeradius R40



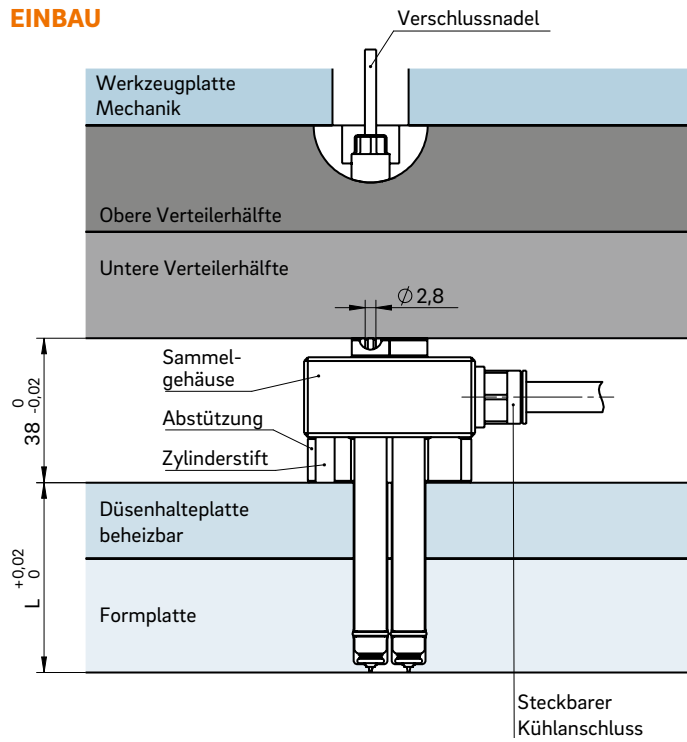
WEBCODE  
62030



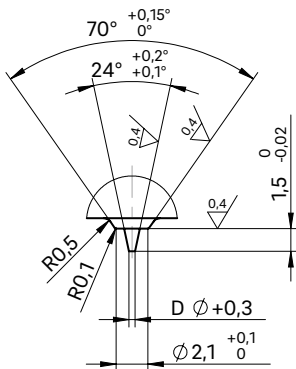
Vorkammer-Ausführung  
Düse mit Nadelführung



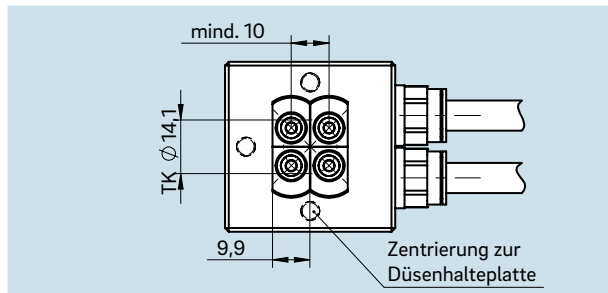
EINBAU



Detail X



Sammelgehäuse  
Beispielhafte Anordnung auf einem Teilkreis



Sammelgehäuse  
Beispielhafte Anordnung in Reihe

