



# Nadelverschlussdüse Typ 12NEST

Einzeldüse mit konventionellem Heizelement

## TECHNISCHE DATEN

### 12NEST

|                              |                       |     |     |     |     |     |
|------------------------------|-----------------------|-----|-----|-----|-----|-----|
| Nadel-Ød                     | 5 mm                  |     |     |     |     |     |
| Schmelzekanal-Ød             | 12 mm                 |     |     |     |     |     |
| Angusspunkt-Ød               | 3,0/3,5/4,0 mm        |     |     |     |     |     |
| Betriebsdruck                | 10 bar                |     |     |     |     |     |
| Betriebsspannung             | 230 V <sub>AC</sub> * |     |     |     |     |     |
| Nennlänge der Düse (L) in mm |                       |     |     |     |     |     |
| 60                           | 80                    | 100 | 120 | 150 | 200 | 250 |
| ■                            | ■                     | ■   | □   | □   | □   | □   |

\* Volt Alternating Current (Wechselstrom)

■ verfügbar □ auf Anfrage

## HINWEISE

Stromstecker CMT und Thermostecker CMLK sind separat zu bestellen.

### Zu-/Ableitung zum Ansteuern der Nadel

Vorzugsweise sind Kanäle mit mindestens Ø 6 mm und einer Mindestlänge von 200 mm zu verwenden. Zu-/Ableitungen sind in der temperierten Formplatte zu platzieren, um eine Überhitzung der Druckluft zu vermeiden. Die Temperatur sollte zwischen 40 °C und 70 °C liegen.

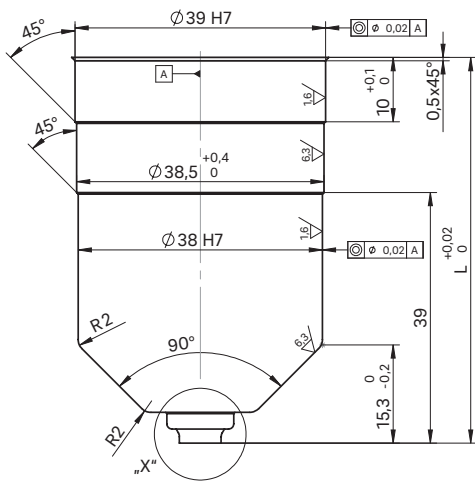
Bei Werkzeugtemperaturen, die die thermische Belastbarkeit der pneumatischen Ventile übersteigen, ist ein separater Luftkühler zu installieren. Pneumatikschlauch Innen-Ø 8 mm. Pneumatikventilgröße von 2000 l/min bis 3000 l/min.



WEBCODE  
31030

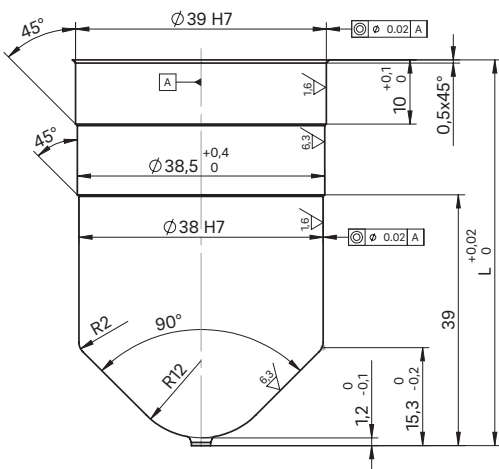


Düse mit Nadelführung  
Vorkammer-Ausführungen LA

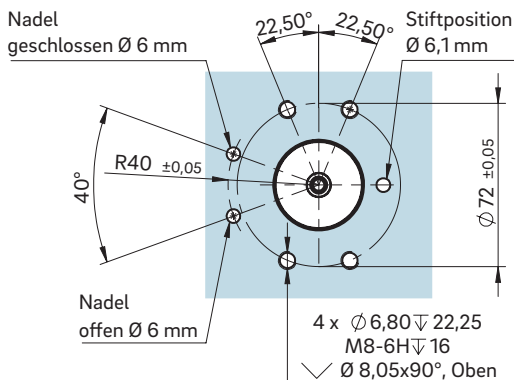


„X“ Ausführung der Nadelführung  
siehe nachfolgende Seite

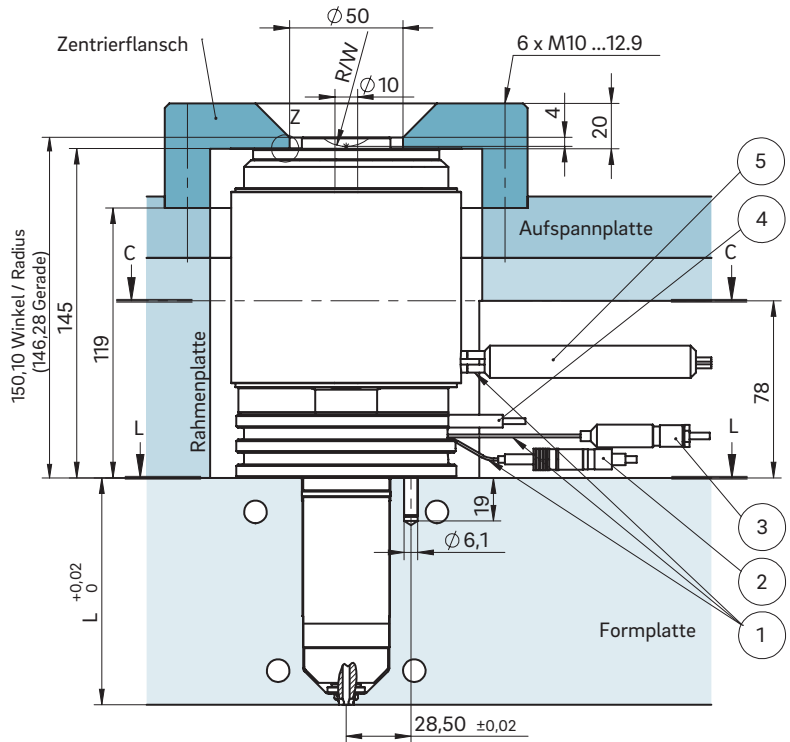
Düse mit Nadelführung  
Vorkammer-Ausführung KA



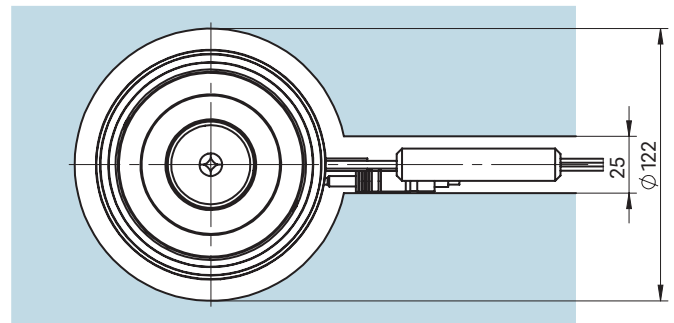
Schnitt L-L: Bohrung für Zu-/Abluft, Befestigungsgewinde,  
Zentrier-/Positionierstift



**EINBAU**

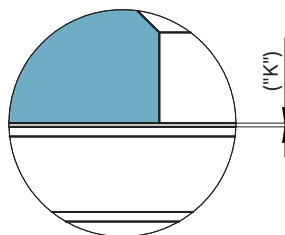


Ansicht C-C: Ausnehmung für Düsenkopf, Strom- und Thermofühleranschluss



- ① Strom- und Thermofühleranschluss in diesem Bereich 1 x biegsam; Mindestradius R8
- ② Thermostecker CMLK
- ③ Stromstecker CMT
- ④ Fester Thermofühleranschluss
- ⑤ Fester Stromanschluss

Detail „Z“



Das für die Wärmeausdehnung erforderliche Maß „K“ ist durch Überschleifen des Zentrierflansches sicherzustellen! Ermitteln Sie die Differenz zwischen der Höhe der Düse (mit Aufnahme) und der Höhe des Aufbaus im montierten Zustand!  $\Delta T$  gibt die Temperaturdifferenz zwischen der Verarbeitungs- und der Formtemperatur an! Bei den K-Maßen ist eine Vorspannung von 0,03 mm berücksichtigt.

|                 |      |      |      |      |      |      |
|-----------------|------|------|------|------|------|------|
| $\Delta T$ (°C) | 100  | 150  | 200  | 250  | 300  | 350  |
| K (mm)          | 0,11 | 0,19 | 0,26 | 0,33 | 0,41 | 0,48 |



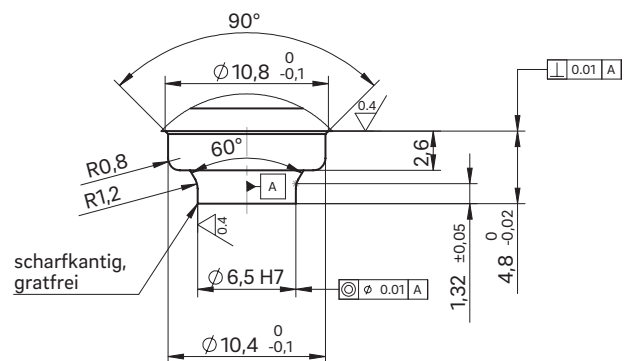
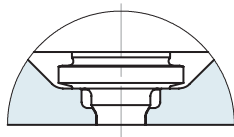
# Nadelverschlussdüse Typ 12NEST

Vorkammer-Ausführungen LA, LA mit Titanring und KA

## VORKAMMER-AUSFÜHRUNGEN



Ausführung Nadelführung  
Vorkammer-Ausführung LA



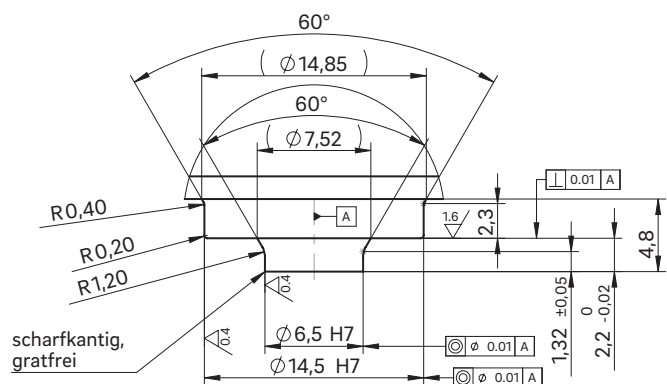
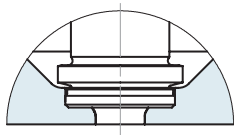
**Nadelführung LA**  
aus pulvermetallurgischem Stahl

Im Bedarfsfall kann die Nadelführung ohne großen Aufwand gewechselt werden. Durch Austausch der Nadelführung und der Nadel lässt sich der Angusspunkt-Ø – ohne Nacharbeit am Formnest – vergrößern bzw. verkleinern. Durch die exakte Nadelführung wird ein nahezu verschleißloses Verschließen des sauberen Angusspunktes ohne Gratbildung erreicht.

- Vorteile:**
- Lange Lebensdauer und Verschleißfestigkeit
  - Verschleißteile sind problemlos austauschbar
  - Hervorragende und überstandsfreie Angussqualität
  - Sehr gute optische Oberflächenqualität
  - Keine Erneuerung bzw. Nacharbeit der Formeinsätze notwendig
  - Geringe Scherbeanspruchung



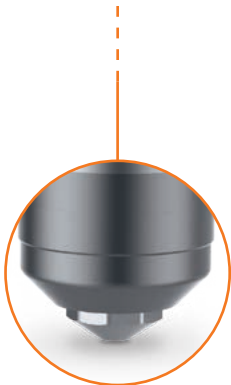
Ausführung Nadelführung  
Vorkammer-Ausführung LA  
mit Titanring



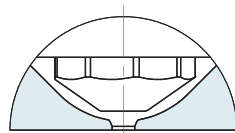
**Nadelführung LA**  
Sonderausführung mit Titanring

Die thermische Isolierung der Nadelführung durch einen Titanring erweitert den Einsatzbereich der Nadelverschlussdüse auf folgende Kunststoffe:

- Polyamide (PA4.6, PA6.6, HTN)
- Thermoplastische Polyester (PBT, PET)
- Flüssigkristalline Polymere (LCP)
- Polyetheretherketone (PEEK)



Ausführung Nadelführung  
Vorkammer-Ausführung KA



**Nadelführung KA**

Wird eingesetzt, wenn eine zweite Markierung am Artikel nicht erlaubt ist.

Bei Auswahl des Materials für den Einsatz ist die Nadelhärte von HRC64±2 zu berücksichtigen!

