



# Vorkammerbuchse Typ VC/VCV

## Ausführung VC und VCV mit Verschleißschutz

### TECHNISCHE DATEN

#### Maßangaben

	Ausführung (mm)								
	ØA	ØS	ØT <sub>1</sub>	s	ØA <sub>1</sub>	R	ØP	t <sub>1</sub>	t
15VC	35	15	22	5	36	5	12	2,3	2,5
20VC	35	20	28	5	36	5	16	2,3	2,5
22VC/VCV	38	22	32	5	39	8	16	2,3	2,5
26VC/VCV	45	26	36	5	46 <sup>1,2</sup>	8	16	2,3	2,5
32VC/VCV	50	32	42	9	56	13	20	3,3	3,5
38VC/VCV	59	38	48	12	60	16	26	4,3	4,5

<sup>1</sup> ØA<sub>1</sub> = 49 mm beim Düsentyp 8DET

<sup>2</sup> ØA<sub>1</sub> = 56 mm beim Düsentyp 8DHT

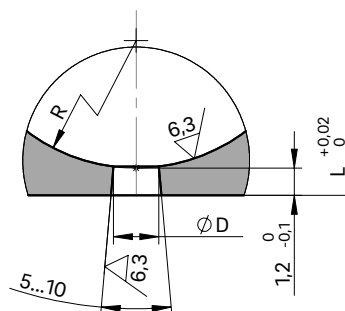
### HINWEISE

Beim Einsatz der Vorkammerbuchse in den Größen ØS 26 mm, ØS 32 mm und ØS 38 mm in Verbindung mit den Düsentypen \_ET und \_HT empfehlen wir die Rücksprache mit der Konstruktion.

Nach dem Erodieren der Vorkammerbuchse muss diese spannungsarm gegläht werden (1 Stunde bei 470 °C).



### VORKAMMERAUSFÜHRUNG C/D

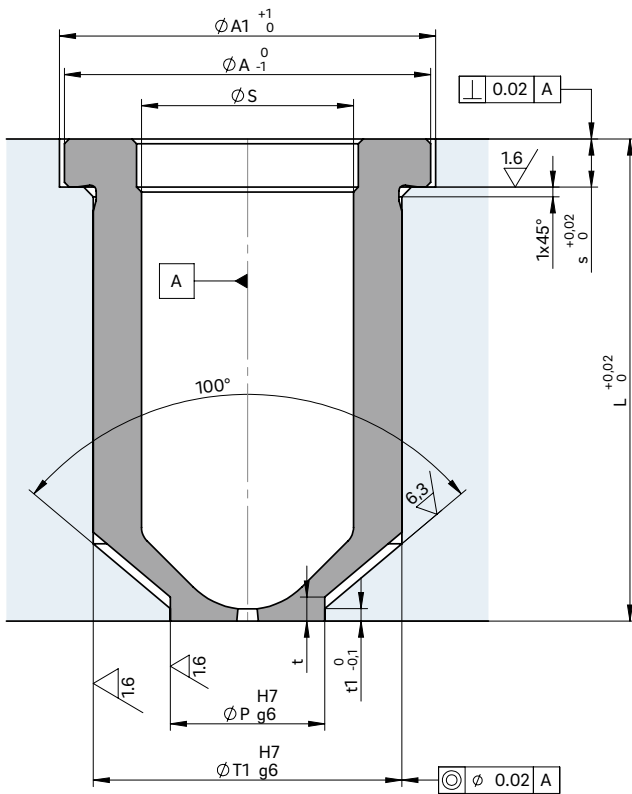


Für offene Düsen mit geradem Durchlass für Vorkammerausführung C/D und Düsenstück A

WEBCODE  
23060



**EINBAU VORKAMMERBUCHSE**



Bezeichnung Düsentyp	Vorkammerbuchsen Typ/Länge (mm)															
	L= 50		L= 60		L= 80		L= 100		L= 120		L= 120		L= 120			
4DHF	■	15VC	■	15VC	■	15VC										
4DTT	■	15VC	■	15VC	■	15VC										
4DMT	■	20VC	■	20VC	■	20VC			■	20VC						
5DHT	■	22VC	□	22VCV	■	22VC	□	22VCV	■	22VC	□	22VCV				
5DMT	■	22VC	□	22VCV	■	22VC	□	22VCV	■	22VC	□	22VCV	■	22VC	□	22VCV
6DHF	■	22VC	□	22VCV	■	22VC	□	22VCV	■	22VC	□	22VCV	■	22VC	□	22VCV
6DTT	■	22VC	□	22VCV	■	22VC	□	22VCV	■	22VC	□	22VCV	■	22VC	□	22VCV
6DHT	■	26VC	□	26VCV	■	26VC	□	26VCV	■	26VC	□	26VCV	■	26VC	□	26VCV
6DMT	■	26VC	□	26VCV	■	26VC	□	26VCV	■	26VC	□	26VCV	■	26VC	□	26VCV
8DET	■	26VC	□	26VCV	■	26VC	□	26VCV	■	26VC	□	26VCV	■	26VC	□	26VCV
8DHF	■	26VC	□	26VCV	■	26VC	□	26VCV	■	26VC	□	26VCV	■	26VC	□	26VCV
8DHT	■	26VC	□	26VCV	■	26VC	□	26VCV	■	26VC	□	26VCV	■	26VC	□	26VCV
10DHT					■	32VC	□	32VCV	■	32VC	□	32VCV	■	32VC	□	32VCV
12DET					■	38VC	□	38VCV	■	38VC	□	38VCV	■	38VC	□	38VCV
12DHT					■	38VC	□	38VCV	■	38VC	□	38VCV	■	38VC	□	38VCV

■ verfügbar □ auf Anfrage