



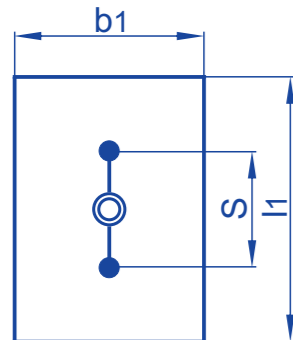


Inhalt

Heiße Seiten		Seite
RapidFlow®		7. 10
CADHOC®		7. 20
54-fach		7. 30
16-fach Nadelverschluss		7. 40

RapidFlow® Heiße Seite Typ HS 93/ -94/ -96

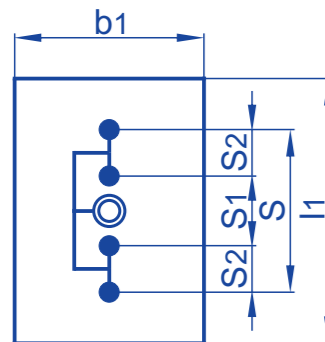
HS 93



Stichmaß "S" (mm)	Plattengröße (mind.) b1 x l1 (mm)	Verteilergröße VL x VB x VH (mm)
80 - 140	196 x 296	210 x 100 x 46
>140 - 190	196 x 346	260 x 100 x 46
>190 - 240	196 x 396	310 x 100 x 46
>240 - 290	196 x 446	360 x 100 x 46

Bitte bei Bestellung immer das Stichmaß "S" angeben.
Beispiel:
Stichmaß "S" = 200 mm

HS 94

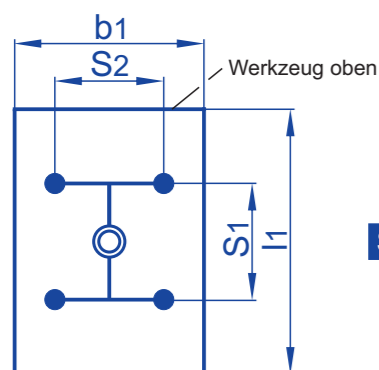


Kleinstes Stichmaß S1= 80 mm, S2= 40 mm

Stichmaß "S" (mm)	Plattengröße (mind.) b1 x l1 (mm)	Verteilergröße VL x VB x VH (mm)
160 - 190	196 x 346	260 x 100 x 46
>190 - 240	196 x 396	310 x 100 x 46
>240 - 290	196 x 446	360 x 100 x 46

Bitte bei Bestellung immer die Stichmaße "S1" und "S2" angeben.
Beispiel:
Stichmaß "S1" = 100 mm, "S2" = 60 mm, ("S" = 220 mm)

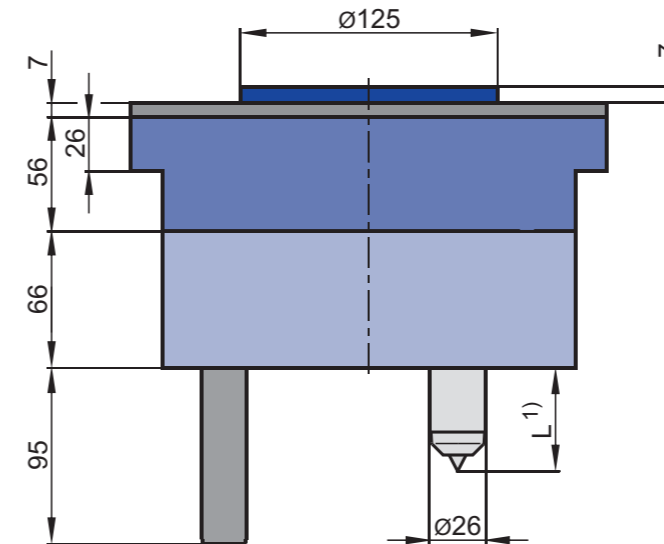
HS 96



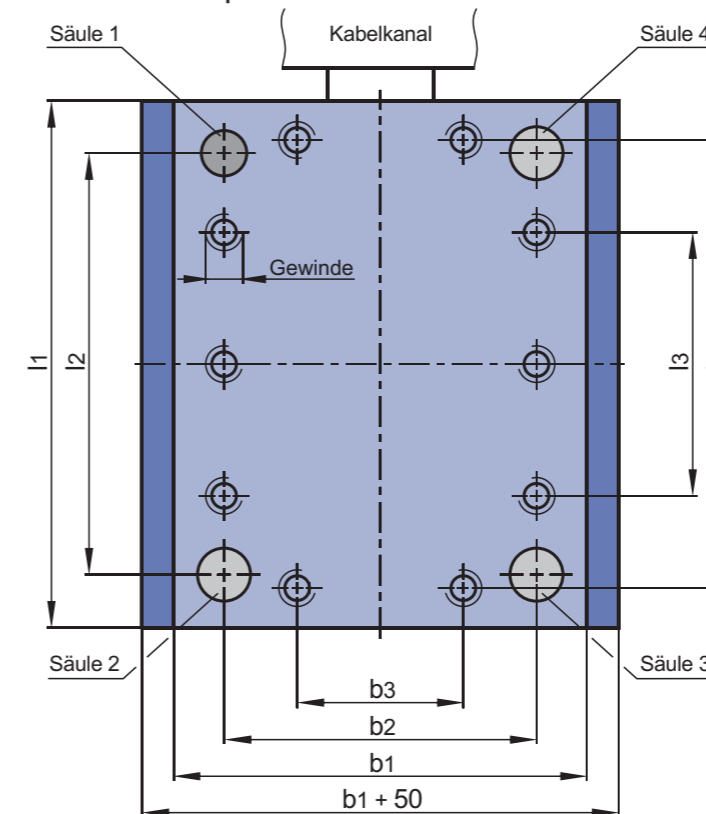
S1 ≥ S2

Stichmaß (mm)		Plattengröße (mind.) b1 x l1 (mm)	Verteilergröße VL x VB x VH (mm)
S1	S2		
50 - 70	50 - 70	246 x 296	140 x 140 x 46
70 - 110	50 - 70	246 x 346	180 x 140 x 46
110 - 150	50 - 70	246 x 396	220 x 140 x 46
150 - 190	50 - 70	246 x 446	260 x 140 x 46
190 - 230	50 - 70	246 x 446	300 x 140 x 46
70 - 110	70 - 110	296 x 346	180 x 180 x 46
110 - 150	70 - 110	296 x 396	220 x 180 x 46
150 - 190	70 - 110	296 x 446	260 x 180 x 46
190 - 230	70 - 110	296 x 446	300 x 180 x 46
110 - 150	110 - 150	346 x 396	220 x 220 x 46
150 - 190	110 - 150	346 x 446	260 x 220 x 46
190 - 230	110 - 150	346 x 446	300 x 220 x 46

Bitte bei Bestellung immer die Stichmaße "S1" und "S2" angeben.
Beispiel:
Stichmaß "S1" = 140 mm, "S2" = 100 mm



Ansicht auf Düsen Spitze



Produktbeschreibung

RapidFlow® Heiße Seite mit Temperierung und Zentrierflansch (Ø125 mm).
Düsentyp 6SRT in den Verteiler geschraubt.
Getrennte Strom- und Temperaturanschlüsse.
Anschlüsse zur Temperierung G1/4".
Allseitige Transportgewinde.
1) Düsenüberstand "L" 50, 60, 80 mm.

Hinweise

Lieferzeit 3 Wochen.
Komplett montiert und verdrahtet.
Einbaufertige Lösung.
Attraktives PreisLeistungsverhältnis.
In bewährter GÜNTHER Qualität.

Hasco - 01

Plattengröße b1 x l1 (mm)	b2	b3	l2	l3	l4	Gewinde	Säule (Ø)	
							1	2, 3, 4
196 x 296	150	80	244	186	260	M12	22	24
196 x 346	150	80	294	236	310	M12	22	24
196 x 396	144	80	344	274	360	M12	22	24
196 x 446	144	80	394	324	410	M12	22	24
246 x 296	200	130	244	186	260	M12	22	24
246 x 346	194	130	294	224	310	M12	22	24
246 x 396	198	130	340	284	360	M12	22	24
246 x 446	194	130	394	324	410	M12	22	24
296 x 296	250	180	244	186	260	M12	22	24
296 x 346	244	180	294	224	310	M12	22	24
296 x 396	248	180	340	284	360	M12	22	24
296 x 446	244	180	394	324	410	M12	22	24
346 x 346	294	180	294	224	310	M12	22	24
346 x 396	274	180	316	230	360	M16	30	32
346 x 446	274	180	374	280	410	M16	30	32

Meusburger - 02

Plattengröße b1 x l1 (mm)	b2	b3	l2	l3	l4	Gewinde	Säule (Ø)	
							1	2, 3, 4
196 x 296	156	80	256	186	260	M10	18	20
196 x 346	148	80	298	220	310	M12	22	24
196 x 396	148	80	348	270	360	M12	22	24
196 x 446	148	80	398	320	410	M12	22	24
246 x 296	198	130	248	170	260	M12	22	24
246 x 346	198	130	298	220	310	M12	22	24
246 x 396	198	130	348	270	360	M12	22	24
246 x 446	198	130	398	320	410	M12	22	24
296 x 296	248	180	248	170	260	M12	22	24
296 x 346	248	180	298	220	310	M12	22	24
296 x 396	248	180	348	270	360	M12	22	24
296 x 446	248	180	398	320	410	M12	22	24
346 x 346	298	180	298	220	310	M12	22	24
346 x 396	274	180	324	230	360	M16	30	32
346 x 446	274	180	374	280	410	M16	30	32



Bestellhinweise

Sie ergänzen Ihre Angaben noch um das Stichmaß, Radius oder Winkel (Radius/ Winkel in Abhängigkeit vom Anspritzaggregat frei wählbar) und die Kennziffer des Plattenlieferanten (01 oder 02). Zusätzlich Materialtyp, Artikel/-gewicht und Art der Anspritzung angeben.

Artikel-Nr.	Stichmaß (mm)			Radius R	Winkel W	Düsenüberstand (L) mm			Plattenlieferant		Bestellmenge	Liefertermin
	S	S1	S2			50	60	80	01	02		
HS 93												
HS 94												
HS 96												

Nachfolgende Informationen dienen einer optimalen Auftragsabwicklung

Artikelbezeichnung: _____ Artikelwandstärke: _____ mm Spritzgewicht pro Düse: _____ g

Einsatzbereich/ Branche: _____

Materialtyp: _____ Herstellerbezeichnung: _____

Art der Anspritzung: Direkt
Zwischenanguss

Beispiel: Sie wählen ...

- | | |
|--|----------------------------|
| 1. Heiße Seite der Baureihe 96 (HS 96) | HS 96 |
| 2. Plattenbreite (b1) 296 mm (296) | HS 96 296 |
| 3. Plattenlänge (l1) 396 mm (396) | HS 96 296 396 |
| 4. Düsenüberstand (L) 80 mm (08) | HS 96 296 396 08 |
| 5. Plattenlieferant "Hasco" (01) | HS 96 296 396 08 01 |

Bestellbezeichnung

Die Artikel-Nr. für die gewählte heiße Seite "RapidFlow®" mit der Plattenbreite 296 mm, Plattenlänge 396 mm und Düsenüberstand 80 mm lautet: **HS 96 296 396 08 01**.

CADHOC® Heiße Seiten

Produktbeschreibung

Mit der Konfiguration der Heißen Seiten über den **GÜNTHER SYSTEM-DESIGNER CADHOC®** sparen Sie Zeit und Kosten durch detaillierte Information in einer frühen Projektphase.

Heiße Seiten auf Basis des Verteilertyps

- Gerader Verteiler, 2-fach, 4-fach
- H-Verteiler, 4-fach, 8-fach
- Kreuz-Verteiler, 4-fach

Werkzeuggröße ab 246 x 296 mm bis 796 x 996 mm (in Abhängigkeit von Verteilergröße und Verteilerform).

Lieferumfang: Heiße Seiten im 2-Platten-System, inklusive Führungselemente, Kabelkanal, Kühlung etc.

Alle Systemdüsen mit Spitze und offenem Düsenstück können eingesetzt werden.

Die "Heißen Seiten" sind einbaufertig mit vielen Vorteilen

Unter Berücksichtigung Ihrer Vorgaben konzipieren wir die für Sie sinnvollste Lösung. Sie erhalten ein durchdachtes Werkzeugkonzept, in dem alle Komponenten aufeinander abgestimmt sind.

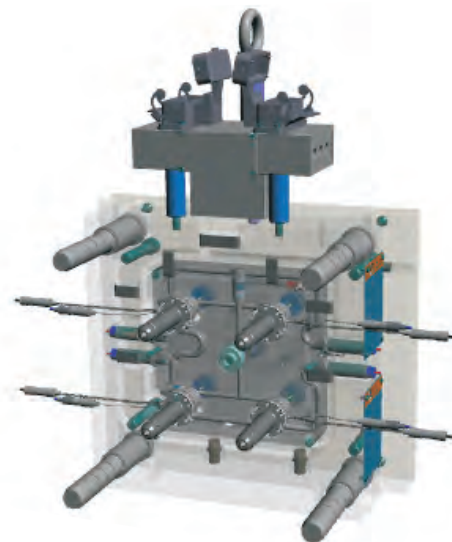
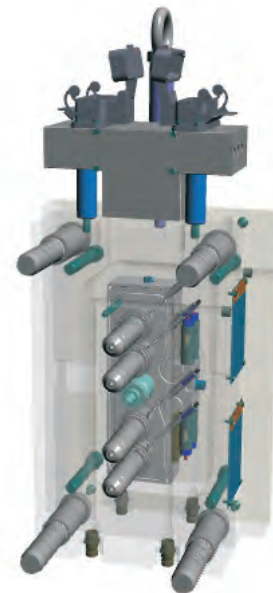
Effizient und Kostengünstig

Komplette düsenseitige Werkzeughälften mit höhenabgestimmtem Heißkanal ohne Kavitätenplatte für alle Branchen vermeiden Einbaufehler, verkürzen Projektplanungen und maximieren die Leistung der GÜNTHER Heißkanalsysteme erheblich.

Vorteile unseres umfangreichen Programms an Heißen Seiten

Wir liefern Ihnen ab Artikeloberkante eine komplette Werkzeughälfte mit höhenabgestimmtem Heißkanal.

Komplett verdrahtet und von uns funktionsgeprüft. Mit dieser einbaufertigen Lösung ersparen Sie sich umfangreiche Abstimmungsarbeiten und mögliche Einbaufehler. Heiße Seiten mit Nadelverschluss-technik liefern wir inkl. elektrischem, hydraulischem oder pneumatischem Antrieb.



Ihre Vorteile auf einen Blick

- **Einbaufertige Lösung.**
Heiße Seite wird komplett verdrahtet, montiert und ist funktionsgeprüft. Ausschluss von Einbaufehlern und effizient, da keine umfangreichen Abstimmungsarbeiten erforderlich sind.
- **Zusätzliche Rüstkosten durch Nacharbeit wegen Störungen am Heißkanal werden ausgeschlossen.**
Kosteneinsparung durch schnellen Werkzeugzusammenbau.
- **Verkürzte Projektplanung,** da der Werkzeugbau sich nur auf die Auswerferseite und Kavitätenplatten konzentrieren muss.
Die Projektplanung läuft parallel zur Werkzeugplanung.
- **Online-Konfiguration mittels CADHOC® System-Designer.**
Plattengrößen werden vom System vorgeschlagen.
- **Verlängerte Gewährleistungsfrist** für alle Heißen Seiten, die mit GÜNTHER Regelgeräten auf aktuellem Stand der Technik und GÜNTHER Anschlusskomponenten betrieben werden.

CADHOC®

GÜNTHER System-Designer
www.guenther-heisskanal.de/cadhoc

Heiße Seite 54-fach

Produktbeschreibung

Heiße Seite bestehend aus:

Verteilerdaten:

- HEP6B
- Unterverteilung (6 St.)

Düsentyp:

- 3STF120S

Die "Heißen Seiten" sind einbaufertig mit vielen Vorteilen

Unter Berücksichtigung Ihrer Vorgaben konzipieren wir die für Sie sinnvollste Lösung. Sie erhalten ein durchdachtes Werkzeugkonzept, in dem alle Komponenten aufeinander abgestimmt sind.

Effizient und Kostengünstig

Komplette düsenseitige Werkzeughälften mit höhenabgestimmtem Heißkanal ohne Kavitätenplatte für alle Branchen vermeiden Einbaufehler, verkürzen Projektplanungen und maximieren die Leistung der GÜNTHER Heißkanalsysteme erheblich.

Vorteile unseres umfangreichen Programms an Heißen Seiten

Wir liefern Ihnen ab Artikeloberkante eine komplette Werkzeughälfte mit höhenabgestimmtem Heißkanal.

Komplett verdrahtet und von uns funktionsgeprüft. Mit dieser einbaufertigen Lösung ersparen Sie sich umfangreiche Abstimmungsarbeiten und mögliche Einbaufehler. Heiße Seiten mit Nadelverschlussstechnik liefern wir inkl. elektrischem, hydraulischem oder pneumatischem Antrieb.



Ihre Vorteile auf einen Blick

- **Einbaufertige Lösung.**
Heiße Seite wird komplett verdrahtet, montiert und ist funktionsgeprüft. Ausschluss von Einbaufehlern und effizient, da keine umfangreichen Abstimmungsarbeiten erforderlich sind.
- **Zusätzliche Rüstkosten durch Nacharbeit wegen Störungen am Heißkanal werden ausgeschlossen.**
Kosteneinsparung durch schnellen Werkzeugzusammenbau.
- **Verkürzte Projektplanung,** da der Werkzeugbau sich nur auf die Auswerferseite und Kavitätenplatten konzentrieren muss.
Die Projektplanung läuft parallel zur Werkzeugplanung.
- **Online-Konfiguration mittels CADHOC® System-Designer.**
Plattengrößen werden vom System vorgeschlagen.
- **Verlängerte Gewährleistungsfrist** für alle Heißen Seiten, die mit GÜNTHER Regelgeräten auf aktuellem Stand der Technik und GÜNTHER Anschlusskomponenten betrieben werden.

Heiße Seite 16-fach Nadelverschluss

Produktbeschreibung

Heiße Seite bestehend aus:

Nadelbetätigung

- Schiebemechanismus ANES/ E
- Antrieb: Servomotor

Verteilerdaten:

- NHCP16B

Düsentyp:

- 5NTT50
- PM-Nadelführung Typ LAZ 0,8 mm

Die "Heißen Seiten" sind einbaufertig mit vielen Vorteilen

Unter Berücksichtigung Ihrer Vorgaben konzipieren wir die für Sie sinnvollste Lösung. Sie erhalten ein durchdachtes Werkzeugkonzept, in dem alle Komponenten aufeinander abgestimmt sind.

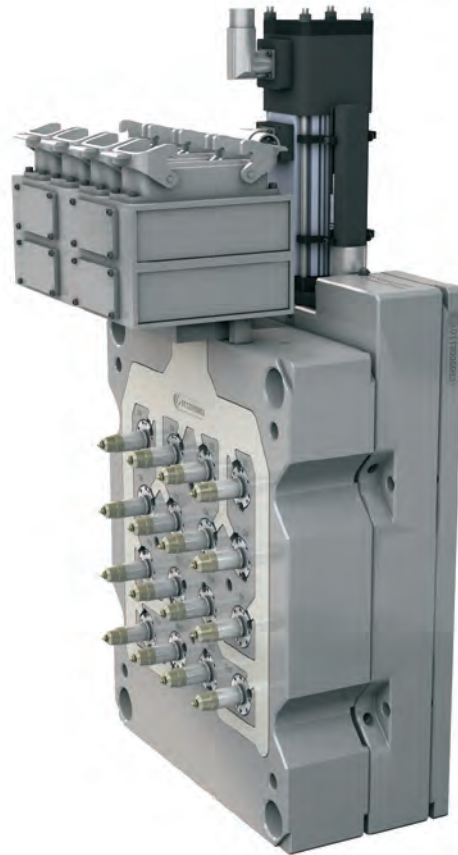
Effizient und Kostengünstig

Komplette düsenseitige Werkzeughälften mit höhenabgestimmtem Heißkanal ohne Kavitätenplatte für alle Branchen vermeiden Einbaufehler, verkürzen Projektplanungen und maximieren die Leistung der GÜNTHER Heißkanalsysteme erheblich.

Vorteile unseres umfangreichen Programms an Heißen Seiten

Wir liefern Ihnen ab Artikeloberkante eine komplette Werkzeughälfte mit höhenabgestimmtem Heißkanal.

Komplett verdrahtet und von uns funktionsgeprüft. Mit dieser einbaufertigen Lösung ersparen Sie sich umfangreiche Abstimmungsarbeiten und mögliche Einbaufehler. Heiße Seiten mit Nadelverschlussstechnik liefern wir inkl. elektrischem, hydraulischem oder pneumatischem Antrieb.



Ihre Vorteile auf einen Blick

- **Einbaufertige Lösung.**
Heiße Seite wird komplett verdrahtet, montiert und ist funktionsgeprüft. Ausschluss von Einbaufehlern und effizient, da keine umfangreichen Abstimmungsarbeiten erforderlich sind.
- **Zusätzliche Rüstkosten durch Nacharbeit wegen Störungen am Heißkanal werden ausgeschlossen.**
Kosteneinsparung durch schnellen Werkzeugzusammenbau.
- **Verkürzte Projektplanung,** da der Werkzeugbau sich nur auf die Auswerferseite und Kavitätenplatten konzentrieren muss.
Die Projektplanung läuft parallel zur Werkzeugplanung.
- **Online-Konfiguration mittels CADHOC® System-Designer.**
Plattengrößen werden vom System vorgeschlagen.
- **Verlängerte Gewährleistungsfrist** für alle Heißen Seiten, die mit GÜNTHER Regelgeräten auf aktuellem Stand der Technik und GÜNTHER Anschlusskomponenten betrieben werden.